

ÉVALUATION INITIALE



EXPRIMER ET AFFIRMER UNE PRÉFÉRENCE.



Écris le nom de tes copains et copines :

.....
.....



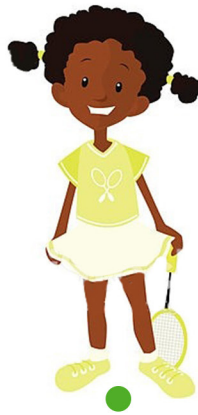
Relie chaque personnage à son loisir.



Tennis



Jardinage



Surf

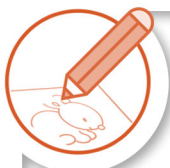


Musique



Lecture

Et toi, quel est ton loisir préféré ?



Dessine ce que tu préfères le plus au monde.

EXPRIMER ET AFFIRMER UNE PRÉFÉRENCE

Entre nous - Cette activité est présentée sous forme d'un test qui ne doit pas mettre les élèves en difficulté, mais permettre à l'enseignant d'obtenir une photographie initiale de leur capacité à exprimer et affirmer une préférence, puis de tester leur capacité à exploiter les divers indices pour résoudre une situation problématique.



Entrée dans l'activité santé

Expliquer que l'on va commencer la séquence des Bambous que l'on retrouvera chaque semaine en débutant par un exercice de concentration.

Se placer en cercle et s'asseoir en tailleur le dos bien droit, poser les mains sur les genoux, paumes tournées vers le ciel. et se concentrer sur sa respiration. Inspirer profondément et expirer lentement par la bouche comme si on soufflait dans une paille. Les muscles autour de la bouche se détendent. Inspirer une seconde fois en mettant une main sur le ventre. Sentir le ventre qui se soulève, puis expirer et sentir le ventre qui revient à sa place.

Placer les mains sur les côtes pour les sentir se soulever à l'inspiration et redescendre à l'expiration. Faire au moins 3 respirations en se concentrant sur les mouvements liés à la respiration.



Évaluer la capacité des élèves à exprimer et affirmer une préférence

Distribuer à chaque élève une photocopie du test.

Observer avec les élèves l'organisation de la page et expliquer ce que l'on attend d'eux.

- Repérer les consignes encadrées et émettre des hypothèses quant à leur signification respectives (écrire, relier, dessiner).
- Commencer l'évaluation en guidant les élèves.
- Laisser un temps aux élèves pour leur permettre d'essayer de déchiffrer la consigne.
- Les encourager à répondre selon leur cœur.



Évaluer la capacité des élèves à exploiter divers indices pour résoudre une situation problème

Relier les personnages à leur loisir préféré.

- Expliciter la consigne.
- Laisser les élèves analyser la situation et par déduction répondre à la consigne.



Laisser les élèves libres de leur expression

Dessine ce que tu préfères le plus au monde.

Les trois exercices étant réalisés, l'enseignant relève les feuilles pour apprécier la pertinence des réponses apportées aux consignes et la qualité de leur réalisation.

A la suite de cette correction des réponses individuelles (sans attribuer ni note, ni appréciation!), la classe procédera à la correction collective des différents items.

Rapport à soi
Rapport aux autres
Rapport à l'environnement



DOMAINES

1 2 3 4 5