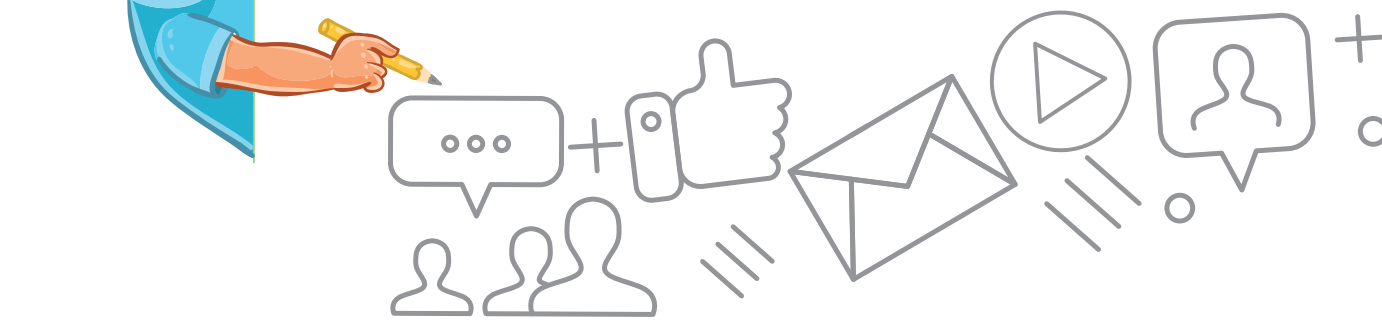


## Comment obtenir le pack école Trecodec ?

- **Plusieurs canaux possibles :**
- Remplissez le formulaire de commande sur le site internet : [www.trecodec.nc](http://www.trecodec.nc)
- Contactez-nous sur [trecolettre1@gmail.com](mailto:trecolettre1@gmail.com)



## Comment demander l'enlèvement de vos piles et accumulateurs ?

Collectes des bacs



Lorsque votre bac est plein, contactez-nous :

- Par téléphone : 288 828 (N° Vert : 05 28 28)
- Ou par fax : 28 88 10
- Ou par e-mail : [trecolettre1@gmail.com](mailto:trecolettre1@gmail.com)



Pourquoi **RECYCLER** ?

Pour prendre soin de notre santé et de notre île

Qu'est-ce qu'un **DÉCHET RECYCLABLE** ?

Que se passe-t-il quand un déchet est **JETÉ DANS LA NATURE** ?

Qu'est-ce qu'une **DÉCHÈTERIE** ?

"Il n'est pas si simple de trouver les bons mots ou de transmettre aux enfants les bons gestes en matière de déchets."

Pour y répondre, l'éco-organisme TRECODEC met en place des fiches pédagogiques afin d'accompagner l'enseignant dans sa démarche :

- À destination du cycle 3
- 100 % gratuites
- Téléchargeables en fichier pdf ou animé
- Version d'évaluation ludique des élèves sur un jeu "Tonton Marcel"

Disponible sur [www.trecodec.nc](http://www.trecodec.nc) dans l'espace pédagogique



Tout savoir sur le recyclage



Plus d'informations :  
E-mail : [trecolettre1@gmail.com](mailto:trecolettre1@gmail.com)  
Téléphone : 05 28 28  
Site internet : [www.trecodec.nc](http://www.trecodec.nc)



Éco-organisme à but non lucratif  
Les déchets collectés sont traités par des installations agréées  
1 bis rue de Picardie - Vallée des Colons - 98800 NOUMEA  
Tél. 288 828 - [trecolettre1@gmail.com](mailto:trecolettre1@gmail.com)

[www.trecodec.nc](http://www.trecodec.nc)



N° Vert 05 28 28







**TRECODEC est un éco-organisme à but non lucratif agréé par les Provinces.**

Créé en 2008 à l'initiative des importateurs, fabricants et industriels installés en Nouvelle-Calédonie, l'éco-organisme TRECODEC a pour mission d'organiser la collecte et le traitement des déchets réglementés pour le compte de ses entreprises adhérentes. Ce système est financé par l'éco-participation.

Les matériaux recyclés participent à la **préservation de nos ressources naturelles**. Ils servent dans la **fabrication de nouveaux objets** (couverts de cuisine, nouvelles batteries, pièces métalliques, etc.) ou dans la production d'énergie.

**Les déchets réglementés sont :**



Piles et accumulateurs usagés



Batteries au plomb usagées



Huiles lubrifiantes de moteur usagées



Pneumatiques usagés



Véhicules hors d'usage



Déchets d'équipements électriques et électroniques

TRECODEC met **gratuitement** à disposition le **Pack École Trecodec**.

C'est un outil pédagogique à l'attention des enseignants et des professionnels de l'enfance ayant pour objectif premier de sensibiliser la jeunesse au recyclage et de favoriser l'apprentissage du tri. Il participe à la prise de conscience des enjeux environnementaux de la Nouvelle-Calédonie.

Cet outil est agréé par la Direction de l'Enseignement de Nouvelle-Calédonie.

## De quoi est composé le Pack École Trecodec ?

### Mobiliers de collecte

#### • 10 Mini Battribox :

Collecteur individuel en carton permettant de récupérer les piles et batteries usagées à la maison comme à l'école.



#### • 1 bac de collecte de 30 litres :

Accompagné d'une affiche permettant de signaler la présence d'une borne à piles. Les Mini Battribox sont à vider dans ce bac de stockage.



Certains établissements sont déjà équipés de bac(s) de collecte, renseignez-vous en interne afin de le(s) localiser.

### Outils pédagogiques

#### • 8 affiches 40x60 cm :

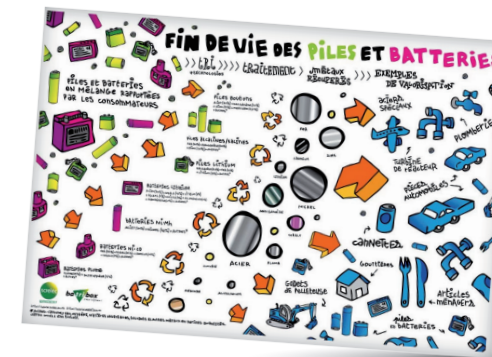
8 affiches « Cherchez l'erreur » pour les filières piles, pneus, batteries de véhicules, huiles moteur, véhicules en fin de vie, ampoules et éclairage, gros électroménagers et informatique / télécommunication.



#### • 1 poster ludique 60x40 cm :

Outil à accrocher au mur de la classe pour comprendre les étapes de la fin de vie des piles et des batteries.

Source : SCRELEC



#### • 4 magnets :

L'éco-réflexe au quotidien  
Source : SCRELEC



#### • 1 livret de jeux ludiques :

Sur le thème du recyclage (7 erreurs, points à relier, mots croisés / mêlés, fiche sur la pile au citron, etc.).



### Supports numériques

#### • Des fiches et un jeu numérique :

Ce jeu est accompagné de 4 fiches pédagogiques, agréées par le Vice-Rectorat permettant d'aborder la notion de déchet.

Disponible sur  
[www.trecodec.nc](http://www.trecodec.nc)  
dans l'espace pédagogique

#### • Des vidéos sur la chaîne YouTube de TRECODEC :

Sur le devenir des piles et lampes.

**Les PILES**

<https://www.youtube.com/watch?v=HG1hS-ZAKLc>

**Les LAMPES :**

<https://www.youtube.com/watch?v=XWWqcVZ1f4s>



Qu'est-ce que

— LE —

**Pack École**  
TRECODEC

